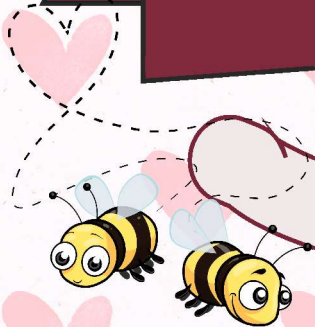


LIEBLINGS-MÜSLI

Liebe auf den ersten Bissen



Flockiges Vollwertmüsli für alle Pferde

Fütter deinem Pferd nicht unser Lieblings-Müsli! Denn es ist gut, richtig gut. So gut, dass manches Pferd sogar schon auf die dunkle Seite gewechselt ist, um dran zu kommen. Na los, probier's aus wenn du uns nicht glaubst. Aber behaupte danach nicht, wir hätten dich nicht gewarnt!

Da unser Siglhorse Lieblings-Müsli so lecker ist, haben wir es so konzipiert, dass (fast) alle damit rundum glücklich werden (Freizeit- und Sportpferde).

Siglhorse Lieblings-Müsli ist ein ausgewogenes Pferdemüsli mit leckeren Getreideflocken. Es ist leicht verdaulich und versorgt dein Pferd mit wichtigen Nähr- und Wirkstoffen. Siglhorse Lieblings-Müsli enthält keinen Hafer.

Achtung: Siglhorse Lieblings-Müsli Sack gut vor allen Pferden verstecken! Nie mit offenem Siglhorse Lieblings-Müsli in der Nähe von Pferden aufhalten. Siglhorse Pferdefutter übernimmt keine Haftung für Schäden, die durch Missachtung dieser Warnungen und anderes waghalsiges Verhalten entstehen.

Großpferde: 2 - 4 kg/Tag



Kleinpferde: 0,5 - 2 kg/Tag



Schüttgewicht: 1 Siglhorse Futterbecher = ca. 900 g,
1 lt = ca. 500 g

Lieferform: 20 kg Sack, Big-Bag/Big-Box



Zusammensetzung

Weizenkleie, Gerstenflocken, Maisflocken, Melasseschnitte, Zuckerrübenmelasse, Grashäcksel, Leinextraktionsschrot, Kalk, Maiskeime, österreichisches Bergsalz, Bierhefe, Na-Bicarbonat, Magnesiumoxid *

* Wir wissen, es ist kaum zu glauben, aber keine unerlaubten Substanzen. Ehrenwort!

Analytische Bestandteile

vE Pferde 11,5 MJ, Rohprotein 11,8 %, vRP-Pferd 8,8 %, Rohfett 2,9 %, Rohfaser 7,0 %, Rohasche 6,6 %, Calcium 0,8 %, Phosphor 0,6 %, Natrium 0,20 %, Magnesium 0,25 %

Zusatzstoffe je kg

Vitamin A (E672) 15400 IE, Vitamin D3 (E671) 1540 IE, Vitamin E 93 mg, Vitamin K3 1 mg, Vitamin B1 (als Thiaminhydrochlorid) 1 mg, Vitamin B2 (als Riboflavin) 3 mg, Vitamin B6 2 mg, Vitamin B12 12 µg, Biotin 924 µg, Ca-d-Pantothenat 7 mg, Nikotinsäure 15 mg, Folsäure 476 µg, Zink: 100 mg, davon aus Zinkoxid (E6) 72 mg, davon aus Glycin-Zinkchelate, Hydrat (E6) 28 mg, Mangan: 55 mg, davon aus Mangan-(II)-oxid (E5) 41 mg, davon aus Glycin-Manganchelate-Hydrat (E5) 14 mg, Eisen: 52 mg, davon aus Eisen-(II)-sulfat, Mono-hydrat (E1) 52 mg, Kupfer: 15 mg, davon aus Kupfer-(II)-sulfat, Pentahydrat (E4) 11 mg, davon aus Glycin-Kupferchelate-Hydrat (E3) 5 mg, Jod: 1,2 mg, davon aus Calciumjodat, Hexahydrat (E2) 0,1 mg, davon aus Calciumjodat, wasserfrei (E2) 1,1 mg, Kobalt: 0,5 mg, davon aus Kobalt-(II)-carbonat-Granulat 3b304 0,5 mg, Selen: 0,50 mg, davon aus Natriumselenit (E8) 0,40 mg, davon aus Selen in organischer Form aus Saccharomyces cerevisiae CNCM I-3060 (inaktivierte Selenhefe), 3b8.10 0,10 mg

