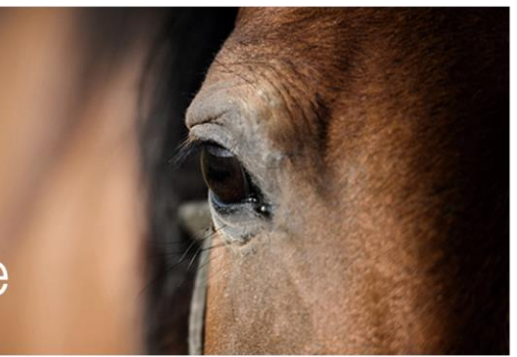




Atcom –  
die reine Pferdeliebe



## ATCOM BRONCHI-RAPID



### ATCOM BRONCHI-RAPID – zum Schutz und Stärkung der empfindlichen Atemwege

Monokulturen, Grasneuzüchtungen und Umweltbelastungen haben dazu geführt, dass der Kräuteranteil in den letzten Jahrzehnten im Grundfutter stark abgenommen hat. Ebenso stehen vielerorts nur kleine Weideflächen zur Verfügung, die eine natürliche Kräuterpflanzung einschränken, da die Weide zu intensiv genutzt werden muss, um z.B. den Pferden genügend Auslauf und Sozialkontakt zu ermöglichen. Das heißt die natürliche Aufnahme über das Grundfutter von vitalisierenden Kräutern ist in den meisten Fällen in der heutigen Pferdehaltung kaum möglich. Umso wichtiger ist es, Pferden diese wertvollen Kräuter über die Ernährung zur Verfügung zu stellen und diese somit während Zeiten erhöhter Belastung auf natürlichem und bewährtem Wege zu unterstützen. Dadurch schaffen wir über die Gabe von gezielten Kräutern ein Gleichgewicht an Vitalität und körpereigenen Abwehrstoffen. Gerade die empfindlichen Atemwege leiden häufig durch hygienische Belastungen mit Schimmelpilzen und Bakterien, die über den Staub der Stallluft eingeatmet werden. Nicht immer steht Grundfutter mit bester Qualität zu Verfügung, so dass die Aufnahme von Schimmel und Staub über das Grundfutter und Einstreu häufig nicht vermieden werden kann. Bei einer Problematik der Atemwege bieten gezielte Fütterungsstrategien bewährte Unterstützung und ergänzen sich in ihrer Wirkung. Bei der Entwicklung von BRONCHI-RAPID haben wir uns deshalb gezielt für einen hohen Anteil an traditionell eingesetzten Atemwegskräutern entschieden, die wir gezielt mit Propolis, Schwarzkümmel, sekundären Pflanzeninhaltsstoffen und hochdosierten Antioxidantien anreichern. Ein naturnaher Schutz und eine zuverlässige Unterstützung der Atemwege, die von uns mit viel Pferdeliebe entwickelt wurde.

#### Ideal geeignet:

- zur **ernährungsseitigen Unterstützung bei akuten Problemen der Atemwege zum Schutz der empfindlichen Atemwege bei Anfälligkeit zur Unterstützung bei akuten Problemen**

#### Besondere Eigenschaften von ATCOM BRONCHI-RAPID

- + liefert **hochdosierte und effektive Atemwegs-Kräuter, Propolis, Schwarzkümmel und Antioxidantien** zur unterstützenden Vitalisierung der körpereigenen Abwehrkräfte und der gesamten Atemwege
- + **Weihrauch** (*Boswellia serrata*) harmonisiert bei Empfindlichkeit und Problemen
- + mit **Schwarzkümmelsamen und Schwarzkümmelöl**
- + mit **hochdosiertem Vitamin C** (10.000 mg je kg) und organisch gebundenem **Zink** (2.500 mg je kg) zur Unterstützung der Selbstheilungskräfte
- + ausschließliche **Verwendung hochwertiger Kräuter**



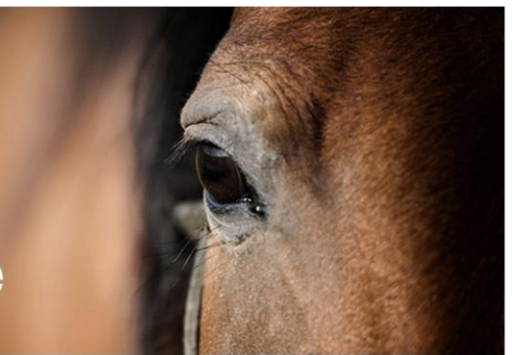
ATCOM HORSE  
GMBH  
Riedweg 12  
87757 Kirchheim

E-MAIL  
beratung@atcomhorse.de  
bestellung@atcomhorse.de

TELEFON  
+49 (0) 8266 / 8696-51  
WEB  
www.atcomhorse.de



Atcom –  
die reine Pferdeliebe



## ATCOM BRONCHI-RAPID



### Fütterungsempfehlung ATCOM BRONCHI-RAPID

Großpferde: 200 g pro Tag

Kleinpferde, Jungpferde und Ponys: 125 bis 150 g pro Tag

Wir empfehlen Bronchi-Rapid während akuter Phasen über einen Zeitraum 3 bis 4 Wochen mit 250 g pro Tag (Großpferde) zuzufüttern bzw. die Dosierung bis zum Abklingen der akuten Probleme weiter einzuhalten. Nach Abklingen empfehlen wir Bronchi-Rapid über weitere 8 Wochen in halber Dosierung zu verabreichen, um die Regeneration zu unterstützen. Bei chronischen Problemen ist eine Zufütterung in halber Dosierung dauerhaft empfehlenswert.

*Bitte beachten Sie die nationalen und internationalen Dopingbestimmungen. Dieses Produkt besitzt laut der FN eine Karenzzeit von 2 Tagen.*

### Ideal geeignet:

- ✓ zur ernährungsseitigen Unterstützung bei akuten Problemen der Atemwege
- ✓ zum Schutz der empfindlichen Atemwege bei Anfälligkeit
- ✓ zur Unterstützung bei akuten Problemen

### Zusammensetzung

Luzernegrünmehl, Melasseschnitzel, Süßholzwurzel, Zuckerrübenmelasse, Isländisch Moos, Seealgenmehl, Schwarzkümmelöl, Pflanzenfett (Kokos), Meersalz, 2% Schwarzkümmel, 30% Kräutermischung (Spitzwegerichkraut, Pfefferminze, Leinöl, Propolis, Malvenblüten, Thymian, Bockshornkleesamen, Eibischwurzel, Salbeiblätter, Anis, Schlüsselblumen, Eukalyptusblätter, Holunderblüten, Fenchel, Lindenblüten, Fichtensprossen, Hagebutten, Knoblauch), Traubenkerne, Weihrauch, Pinienrinde

### Analytische Bestandteile

Rohprotein	5,4 %	Natrium	1,1 %
Rohöle und-Fette	4,3 %	Kalium	1,1 %
Rohfaser	7,7 %	Magnesium	0,1 %
Rohasche	11,4 %	Lysin	0,2 %
Calcium	0,5 %	Methionin	0,1 %
Phosphor	0,1 %		

### Zusatzstoffe je kg

Vitamin C (L+)-Ascorbinsäure-Reins. 3a300)	10.000 mg
Zink als Glycin-Zinkchelate, Hydrat (3b607)	2.500 mg
Kieselgur (Diatomeenerde, gereinigt) (E551c)	50.000 mg
Lecithine (E 322)	19.800 mg
Sangrovit®	16.700 mg



ATCOM HORSE  
GMBH  
Riedweg 12  
87757 Kirchheim

E-MAIL  
beratung@atcomhorse.de  
bestellung@atcomhorse.de

TELEFON  
+49 (0) 8266 / 8696-51

WEB  
www.atcomhorse.de